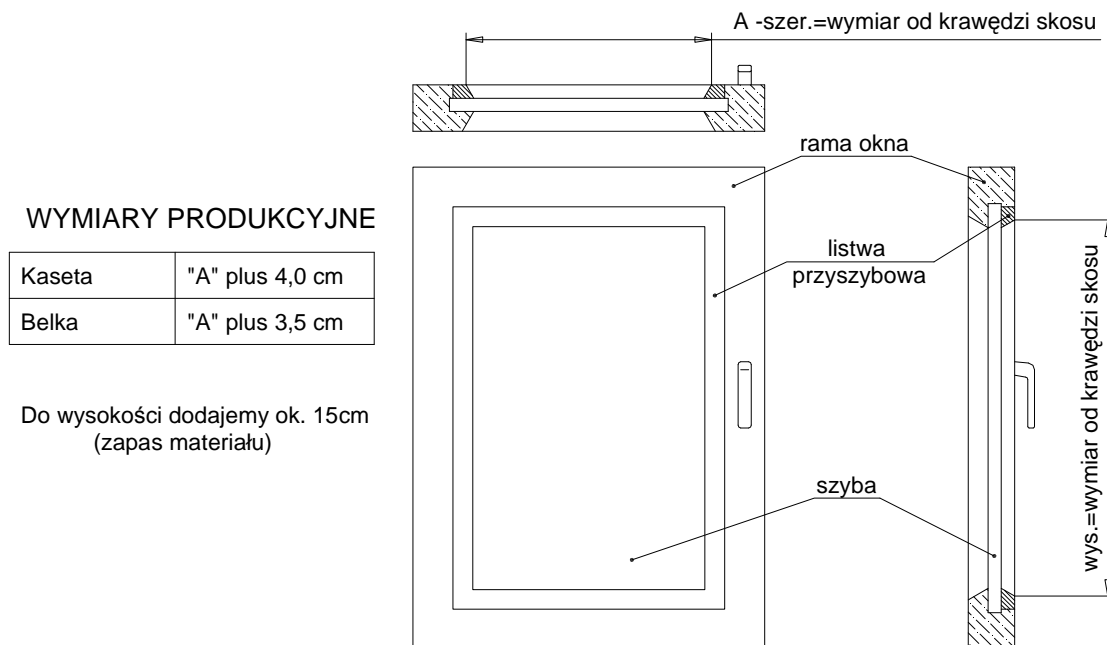


POMIAR I MONTAŻ SYSTEMU „VEGAS MINI”

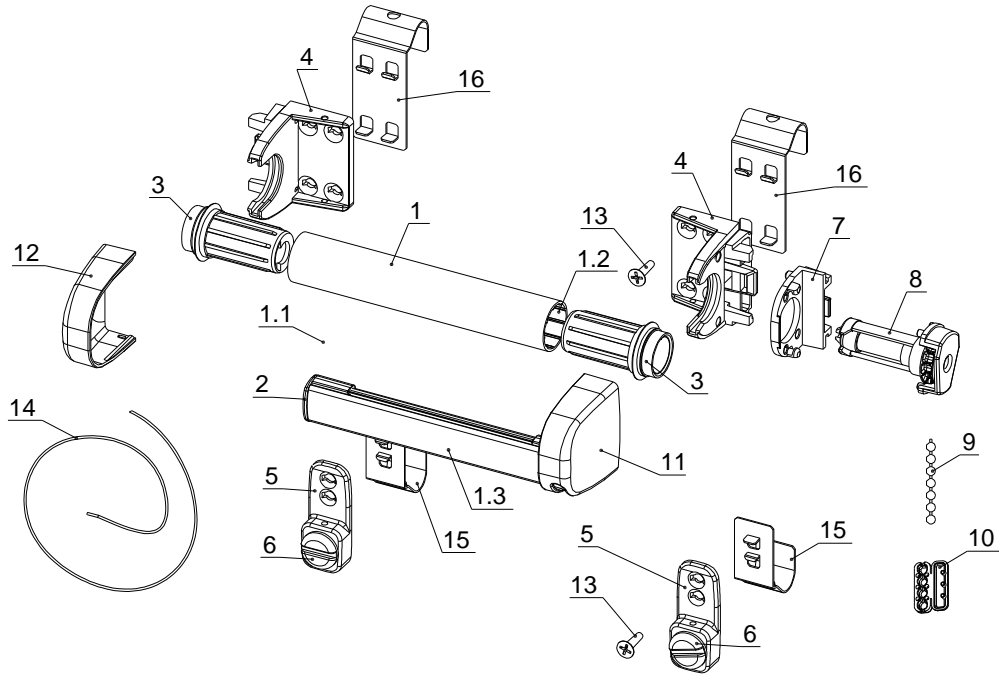
(z żyłką prowadzącą)

1 - POMIAR WG KRAWĘDZI SKOSU LISTWY PRZYSZYBOWEJ



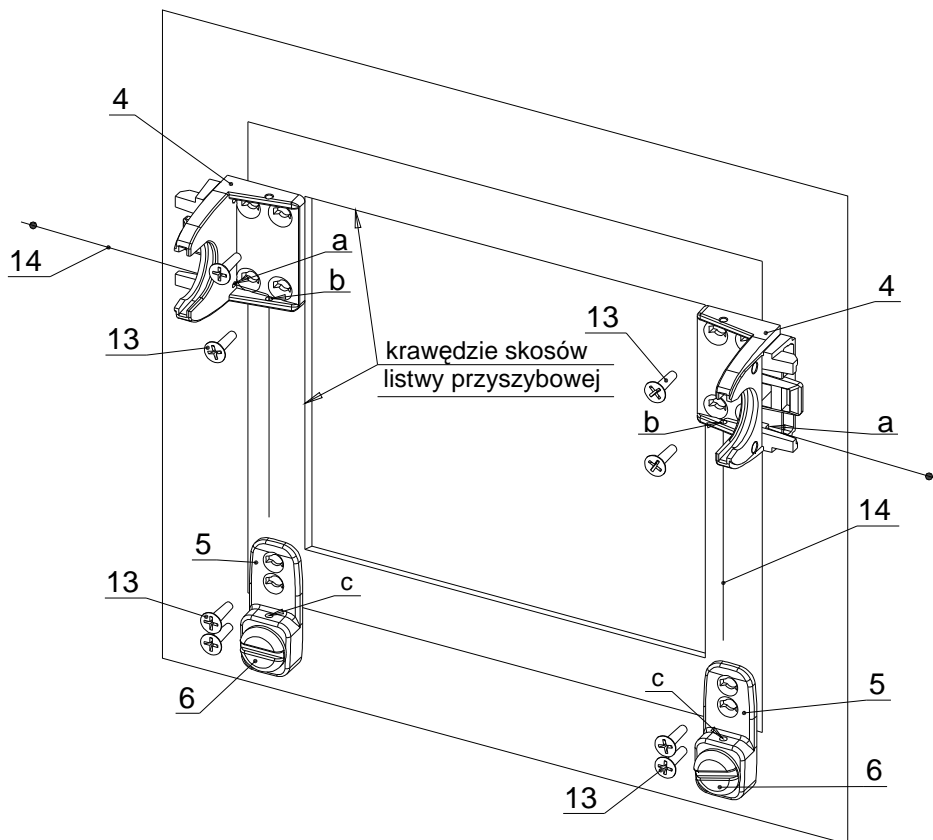
2 – WYKAZ CZĘŚCI (rysunek schematyczny na str. 2)

- 1 – Zespół rolety – materiał (1.1) nawinięty na rurkę (1.2) połączony z listwą (1.3) – 1 kpl.
- 2 – Zatyczka listwy – 2 szt.
- 3 – Tulejka końcowa – 2 szt.
- 4 – Kątownik – 2 szt.
- 5 – Spinka – 2 szt.
- 6 – Korek – 2 szt.
- 7 – Płytki boczne – 2 szt.
- 8 – Zespół hamulca – 1 kpl.
- 9 – Łańcuszek – długość zależna od zamówienia
- 10 – Spinka łańcuszka – 1 szt.
- 11 – Osłona z otworem (prawa lub lewa – zależna od zamówienia) – 1 szt.
- 12 – Osłona – 1 szt.
- 13 – Wkręt – 12 szt.
- 14 – Żyłka – długość zależna od zamówienia
- 15 – Zaczep dolny – 2 szt.
- 16 – Zaczep górny – 2 szt.



3 – MONTAŻ – WERSJA I (kątowniki i spinki przykręcane)

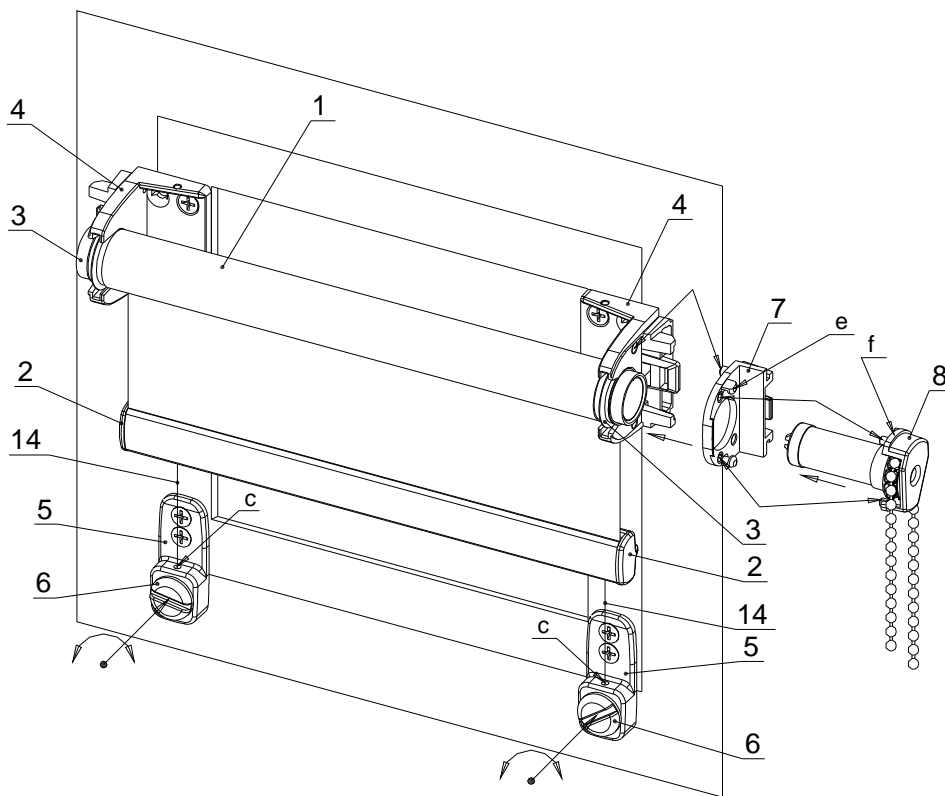
- KROK PIERWSZY – przykręcenie kątowników i spinek



Montaż zaczynamy od przykręcenia dwóch kątowników-(4), w taki sposób, aby ich krawędzie były zrównane z krawędziami skosów listwy przyszybowej. Przykręcamy kątownik tak, aby wkręty-(13) wchodziły w listwę przyszybową, a nie w ramę okna (z reguły kątownik przykręca się przez dwa pierwsze otwory).

Kolejnym krokiem jest przeciągnięcie żyłki przez otwory (kolejno „a” i „b”) w kątowniku-(4). Przed tą czynnością należy na jednym końcu żyłki zawiązać supeł ustalający ją w pierwszym otworze. Następnie przykręcamy do listwy przyszybowej spinki-(5) w komplecie z korkiem-(6). Należy ją tak ustawić, aby otwór-„c” był w jednej linii z otworem-„b” kątownika-(4). Górna krawędź spinki-(5) powinna zgadzać się z krawędzią dolnej listwy przyszybowej.

- KROK DRUGI -



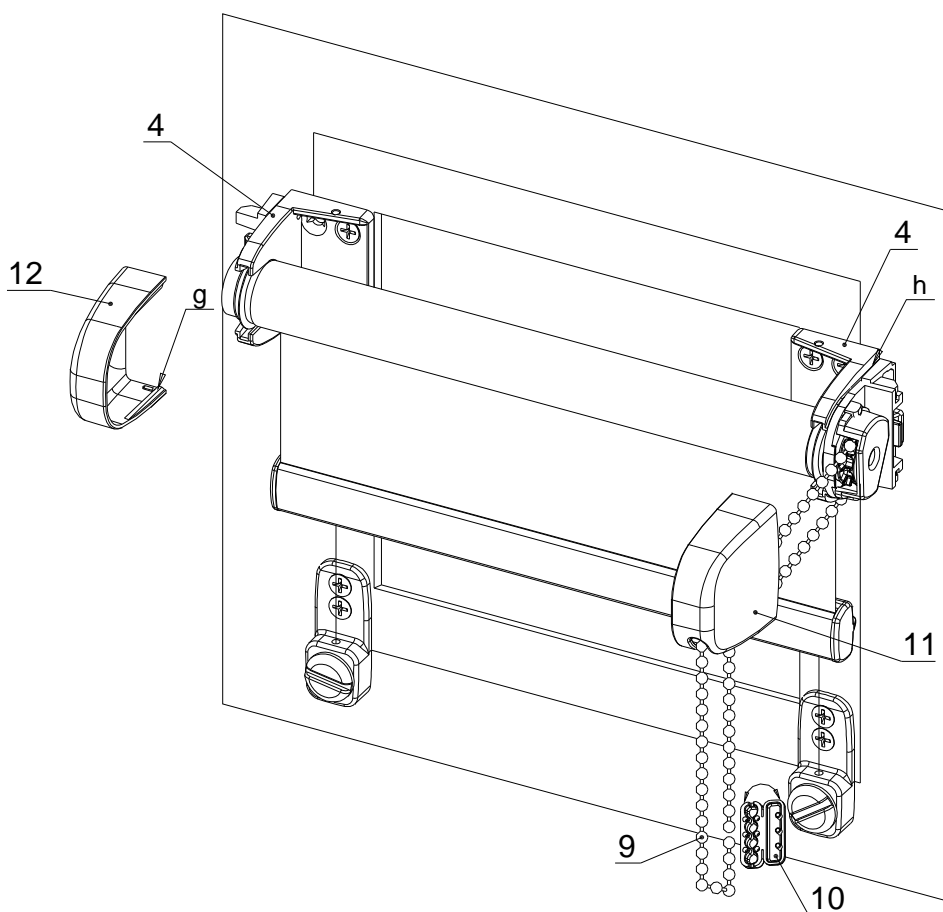
Zespół rolety-(1) należy umieścić w kątownikach-(4) tak, aby kołnierze tulejek końcowych-(3) zatrzasnęły się w odpowiednich kanałach kątowników. Końcówki żyłek-(14) przewlekamy przez kabłąki zatyczek listwy-(2), a następnie umieszczamy w otworze-„c” spinki-(5).

Przez pokręcenie korkami-(6) w dowolnym kierunku powodujemy naciągnięcie żyłek do lekkiego naprężenia. Płytkę boczną-(7) umieszczamy w kątowniku-(4) trafiając wskazanymi kołeczkami w odpowiednie pogłębienia kątownika-(4).

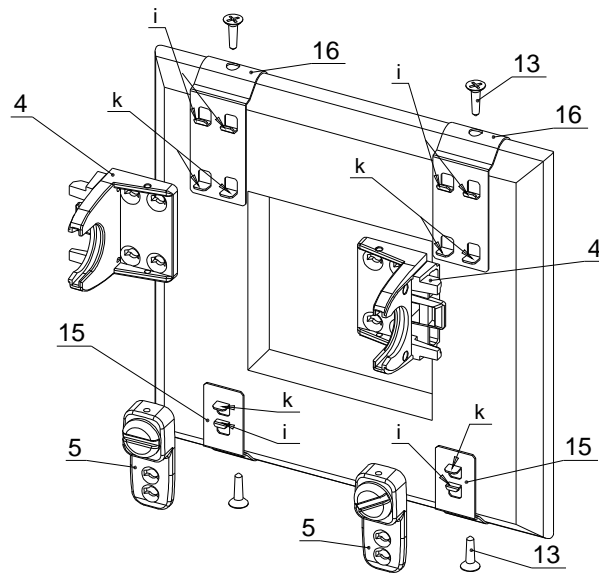
Zespół hamulca-(8) należy umieścić odpowiednio w otworze tulejki końcowej-(3) tak, aby wskazane kołeczki trafiły w odpowiednie otwory płytki bocznej-(7), a kołnierz-„f” zablokował się w jej zatrzaskach-„e”.

- KROK TRZECI -

Łańcuszek-(9) należy przewlec przez otwór w osłonie-(11), a jego końce spiąć spinką-(10). Osłony-(11) i (12) należy wsunąć na kątownik-(4) tak, aby prowadniczki „g” osłon weszły w kanałki „h” kątowników-(4). Obie osłony-(11) i (12) powinny przylegać do ramy okna.



3 – MONTAŻ – WERSJA II (kątowniki i spinki mocowane do zaczepów)



- KROK PIERWSZY -

Zaczepty-(15) i (16) umieszczamy na ramie okna. Na wystające z nich wypustki „i” i „k” zakładamy odpowiednio kątowniki-(4) i spinki-(5). Wypustki „k” doginamy w kierunku przeciwnym do wygięcia wypustków „i”. Czynność ta zapobiega samoczynnemu demontażowi. Podobnie jak w montażu wg WERSJI I umieszczamy żyłkę-(14) w kątownikach-(4). Umocowanie zespołu rolety-(1) w kątownikach-(4) ustala rozstawienie kątowników-(4) i spinek-(5). Dalej postępujemy dokładnie jak w WERSJI I. Po zakończeniu montażu i ustaleniu położenia możemy zabezpieczyć zaczepty-(15) i (16) przed przesunięciem przy pomocy wkrętów-(13).

