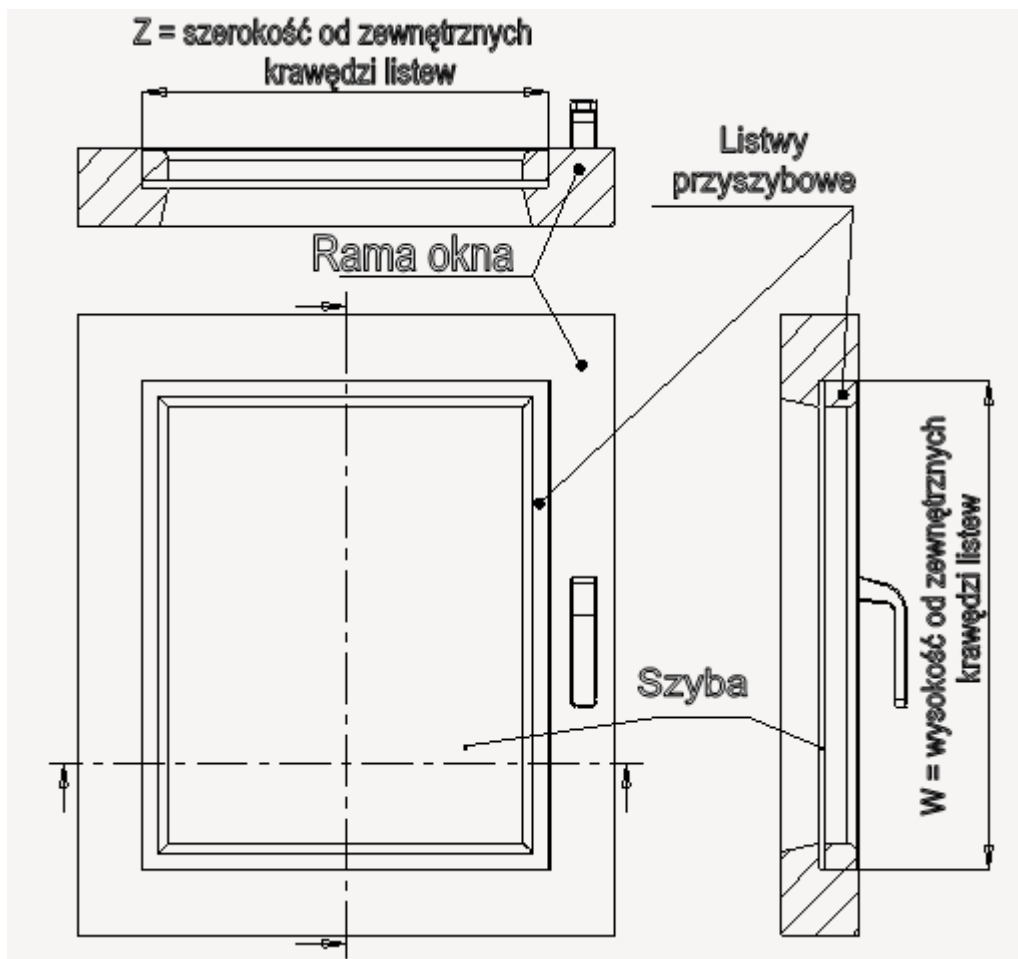


# POMIAR I MONTAŻ SYSTEMU VEGAS „MIX”

(z żyłkami prowadzącymi)

## 1. POMIAR WG ZEWNĘTRZNYCH KRAWĘDZI LISTEW PRZYSZYBOWYCH



### WYMIARY PRODUKCYJNE:

Kaseta „Z” plus 1 cm

Rurka „Z” plus 0,6 cm

Belka „Z” plus 0,2 cm

Pojemność kasety: do 145 cm tkaniny poliestrowej lub do 180 cm satyny.

Minimalna szerokość okna „Z”=26 cm.

Szerokość tkaniny rolety = długość belki.

Długość tkaniny = wymiar „W” + 10 cm.

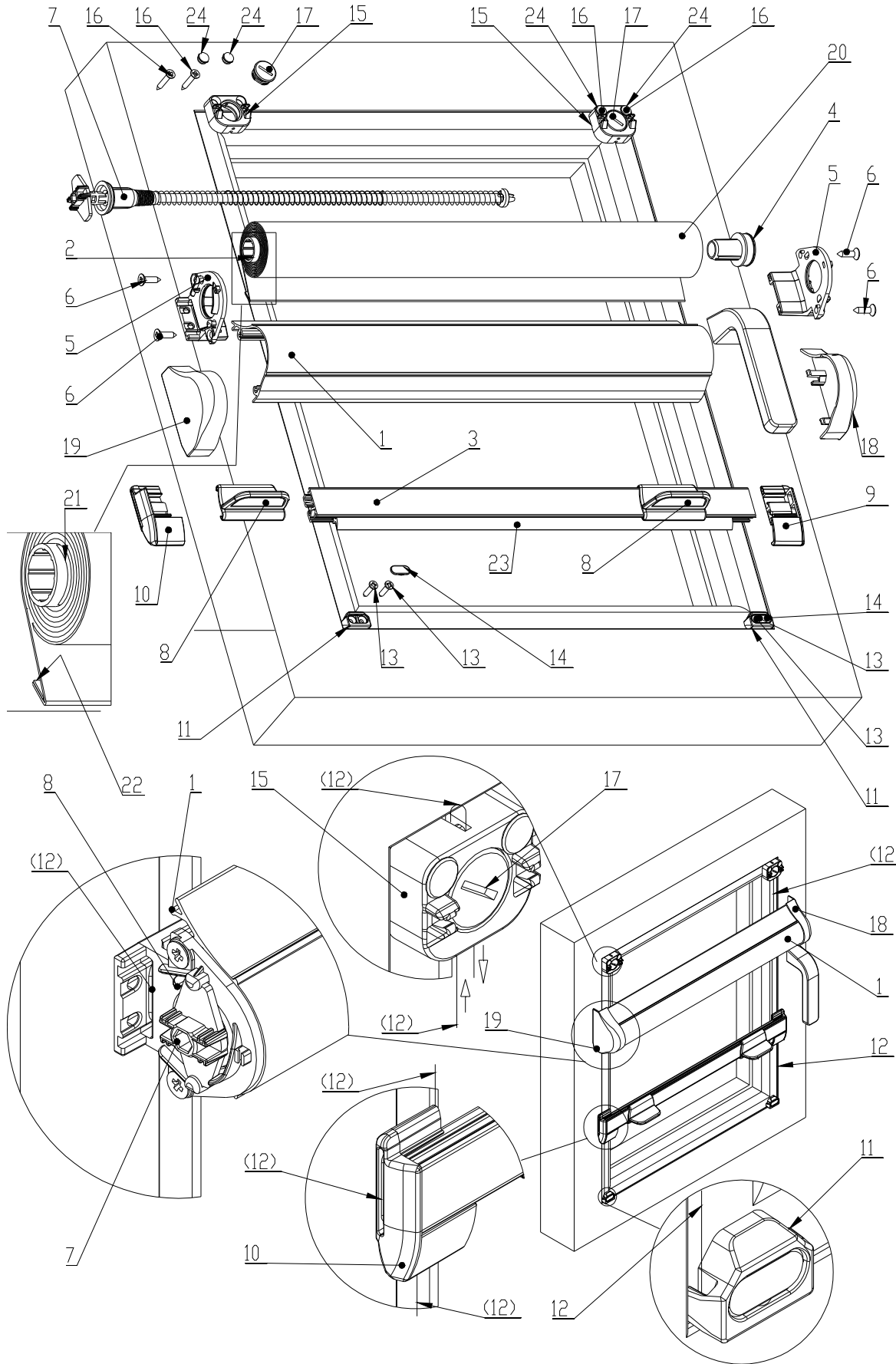
Długość żyłki =(wymiar „W”+20cm) x 2 szt.



Hosten Polska

## 2. WYKAZ ELEMENTÓW ROLETY Vegas MIX

L.p.	Nazwa	Ilość na kpl.	Uwagi	
1	Kaseta	mb		
2	Rura $\varnothing$ 13 mm	mb		
3	Belka	mb		
4	Tulejka	1		
5	Płytką boczną	2		
6	Wkręt stożkowy 3 x 12 mm	4		
7	Zespół napinający	1 kpl.		
8	Uchwyt (rękojeść)	2		
9	Prowadnik prawy	1		
10	Prowadnik lewy	1		
11	Uchwyt żyłki	2		
12	Żyłka nylonowa $\varnothing$ 0,70 mm	mb		
13	Wkręt stożkowy 2,5 x 12 mm	4		
14	Wkładka maskująca	2		
15	Zaczep	2		
16	Wkręt stożkowy 2,5 x 16 mm	4		
17	Korek	2		
18	Oslonka prawa	1		
19	Oslonka lewa	1		
20	Materiał rolety (tkanina)	m <sup>2</sup>		
21	Taśma poliestrowa 15 mm	mb	samoprzylepna dwustronna	
22	Listwa mocująca 6 mm	mb	usztynniająca tkaninę	
23	Uszczelka	mb	gumowa lub szczotkowa	
24	Zaślepka okrągła	4		



### 3. PRZYGOTOWANIE ZESPOŁU ROLETY

3.1. Przygotowujemy kasetę (1), rurkę (2), belkę (3) i tkaninę (20) według pomiarów z punktu 1. Wymiary długościowe elementów powinny być dokładne, a boki tkaniny wzajemnie prostopadłe.

3.2. Górny brzeg prawej strony tkaniny (20) przyklejamy do rurki (2) taśmą poliestrową 15mm (21). Zwijamy tkaninę na rurce. Do lewej strony dolnego brzegu tkaniny (20) przyklejamy listwę mocującą 6mm (22), zaginamy dolny brzeg tkaniny (listwą 22 do wewnątrz) i wsuwamy go do górnego (wyższego) kanału belki (3). Na belkę (3) nasuwamy dwa uchwyty (8), w dolny jej kanał wsuwamy uszczelkę (23 - gumową lub szczotkową), a z obydwu końców wciskamy odpowiednio prowadniki: prawy (9) i lewy (10). Taśmą papierową samoprzylepną opasujemy tymczasowo zwinięty zespół w celu zabezpieczenia tkaniny przed rozwinięciem się i przed przypadkowym jej uszkodzeniem lub zabrudzeniem. Do otworu z prawego końca rurki (2) wciskamy mocno do oporu tulejkę (4).

3.3. Do prawego końca kasety (1) przykręcamy płytkę boczną (5) dwoma wkrętami stożkowymi 3x12 (6). Wsuwamy do kasety zwinięty zespół z tkaniną, przeciskając kołnierz tulejki (4) przez otwór w płytce bocznej (5). Do lewego końca kasety (1) przykręcamy drugą płytkę boczną (5) dwoma wkrętami stożkowymi 3x12 (6). Zespół napinający (7) wsuwamy przez otwór w płytce bocznej (5) z lewej strony kasety i wciskamy tulejkę (ze sprężyną) do oporu w otwór w rurce (2). Napinamy sprężynę zespołu (7) przez 20-krotne pokręcenie napinaczem w prawą stronę, przy użyciu klucza imbusowego (sześciokątnego) 4mm, a następnie osadzamy napinacz w gniazdach blokujących płytki bocznej. Usuwamy opaskę taśmy papierowej z zespołu nawoju i belki.

### 4. MONTAŻ ROLETY DO OKNA

4.1. Do listew przyszybowych mocujemy w narożach zaczepy (15) wkrętami stożkowymi 2,5x16 (16). W uchwytach żyłki (11) zawiązujemy końce żyłek (12). W przeciwnych narożach listew przyszybowych mocujemy uchwyty (11) wkrętami stożkowymi 2,5x12 (13), wyprowadzając (przed przykręceniem) żyłki z tych zaczepów w zewnętrznych ich rowkach ( przy krawędziach zewnętrznych listew).

4.2. Montujemy do okna przygotowany zespół rolety, przewlekając żyłki kolejno przez otwory i kanały w prowadnikach (10 i 11) i w płytkach bocznych (5). Następnie przewlekamy żyłki przez kanały na spodzie zaczepów (15) i kolejno w powrotnym kierunku przez otwory w tych zaczepach i równocześnie przez otwory w korkach (17). Naciągamy wstępnie żyłki, luzujemy je po ok. 6cm, a następnie pokręcając korkami (17), przy użyciu wkrętaka płaskiego 8x1mm lekko naprężamy żyłki.

